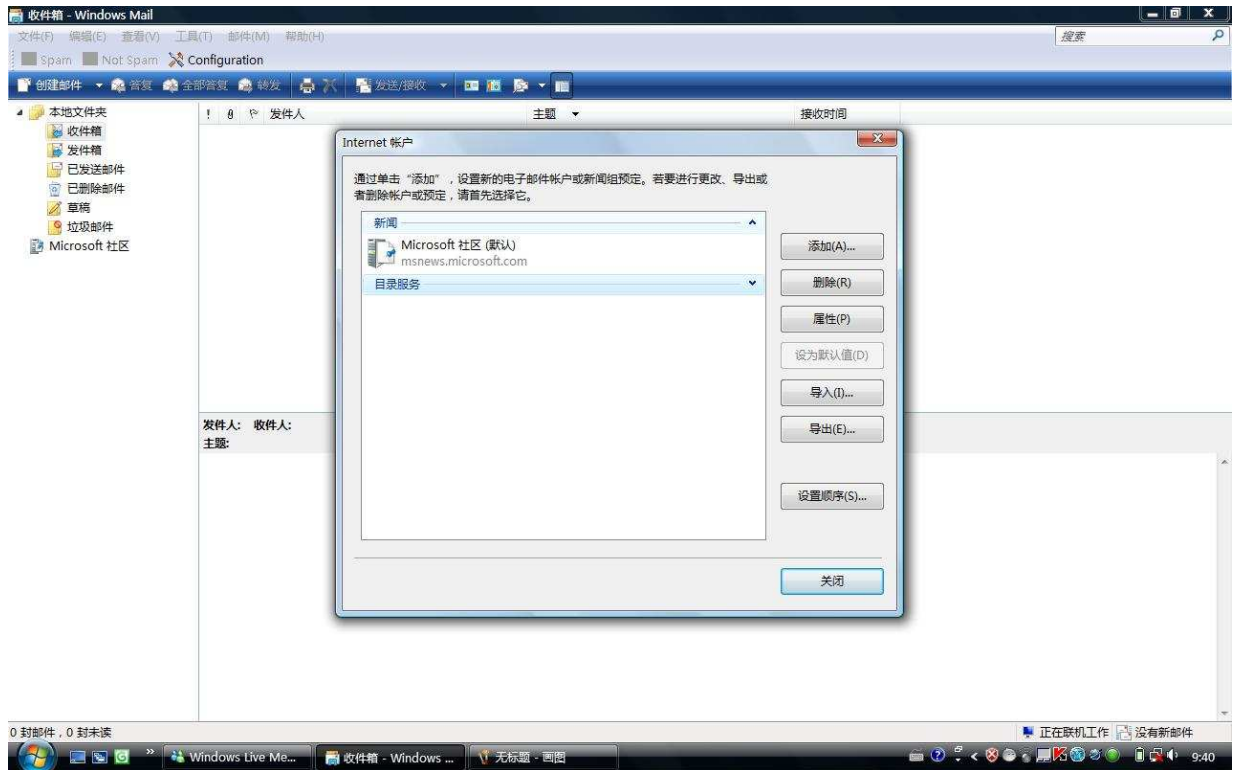
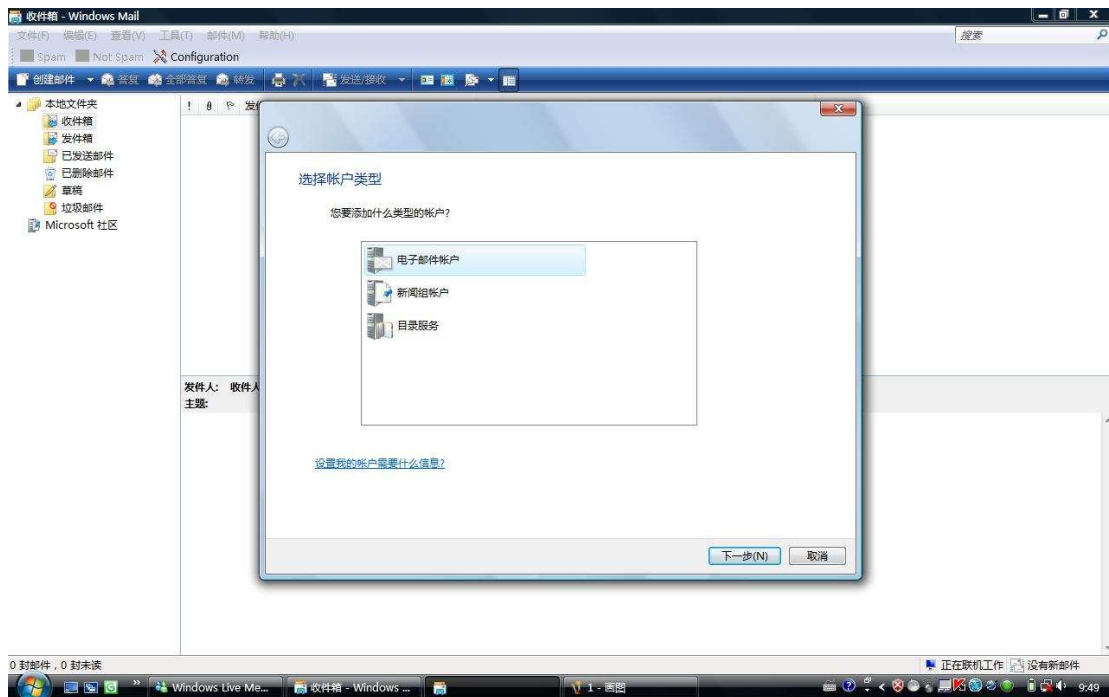


虚拟服务器邮箱使用方法: [假设您的域名为:abc.com.cn , 您的邮箱为:abc@abc.com.cn]

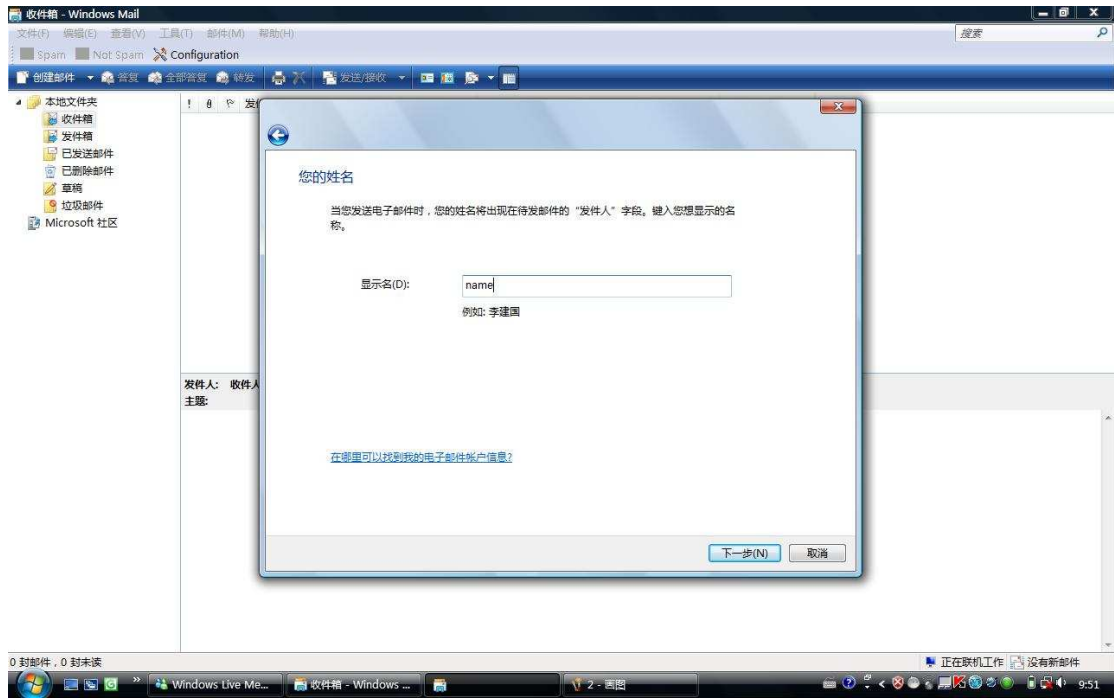
1、打开 WINDOWS MAIL, 然后单击: 工具——帐户,弹出如下 Internet 帐户界面, 选中“目录服务”然后单击添加按钮



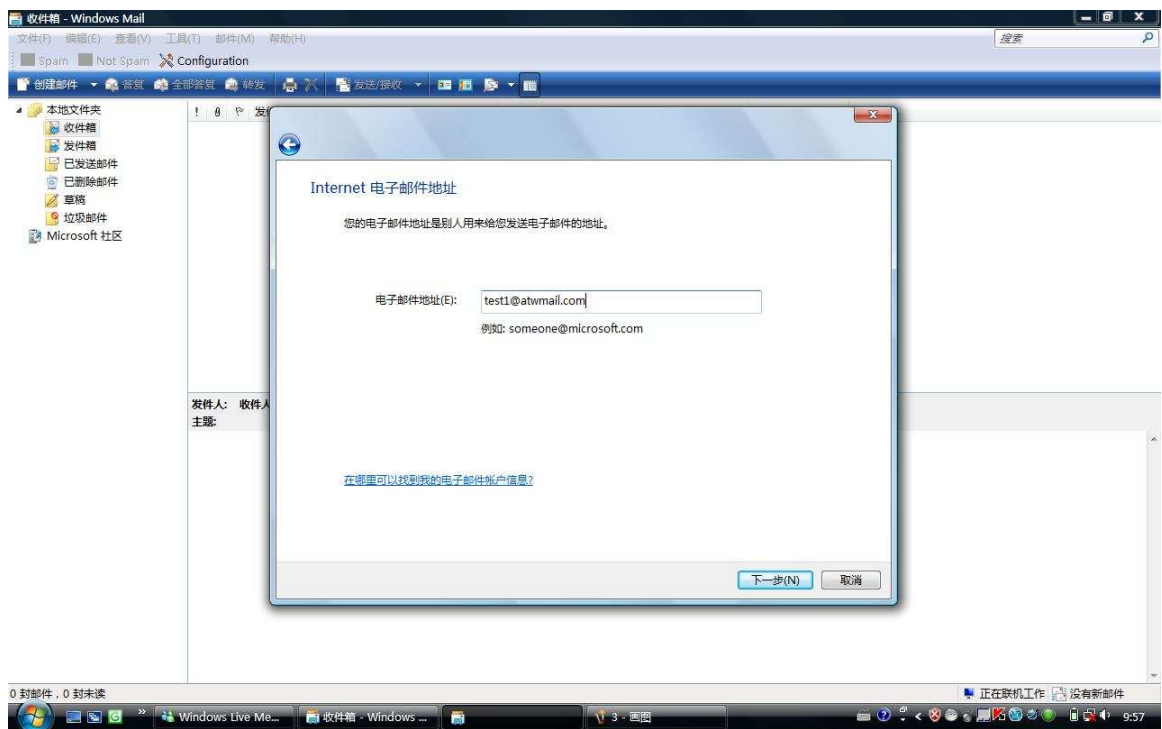
2、在弹出如下界面里面选中“电子邮件帐户”然后单击下一步



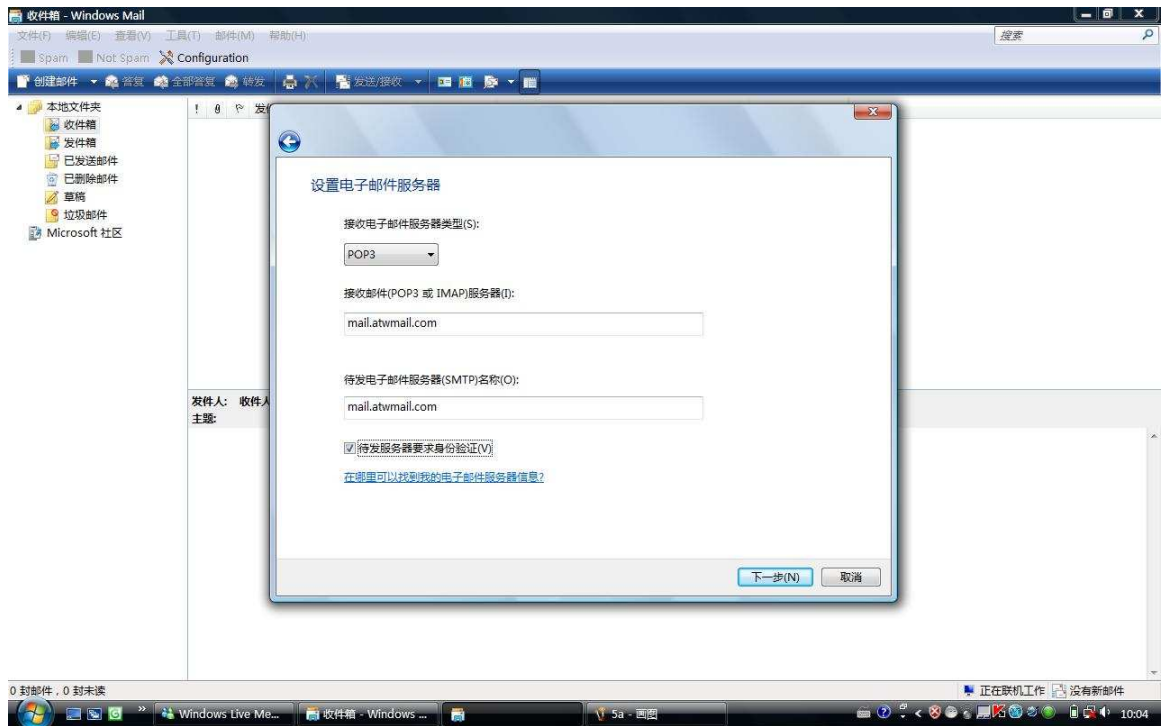
3、在弹出如下对话框中显示名中输入名字, 然后单击下一步



- 1、在弹出的 INTERNET 电子邮件地址界面中输入您的电子邮件帐户：`abc@abc.com.cn`，然后点击下一步



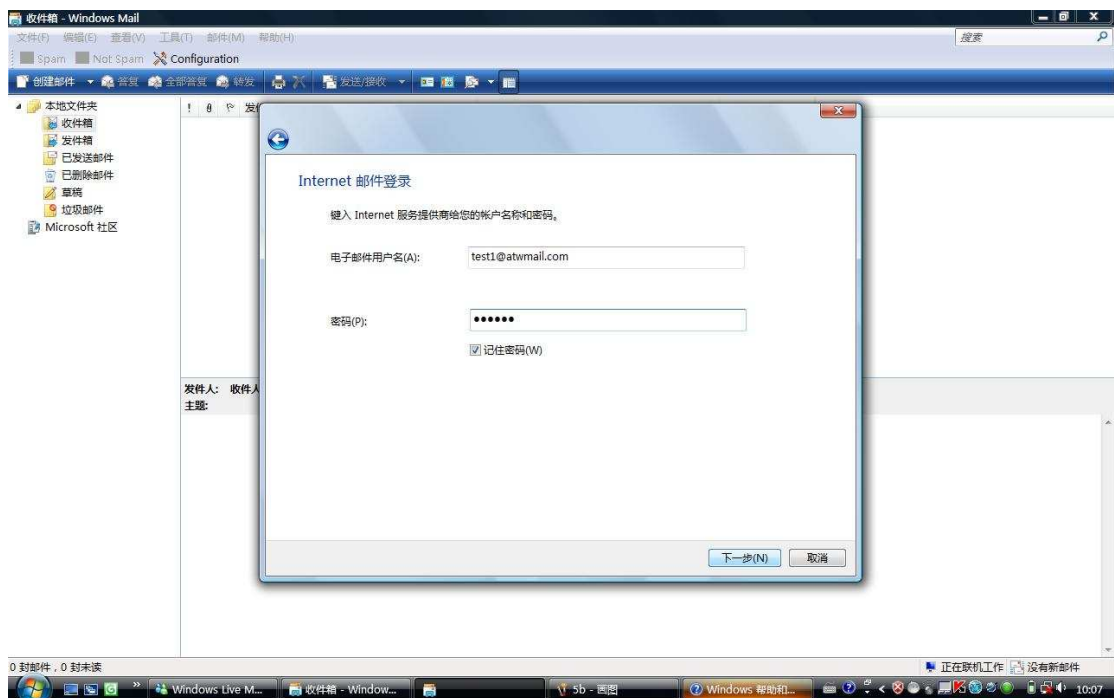
- 2、在设置电子邮件帐户界面中的
接收邮件服务器类型 (S) 中选择 POP3,
接收邮件 (POP3 或 IMAP) 服务器 (I): 输入框中输入: `mail.abc.com.cn`
待发电子邮件服务器(SMTP)名称 (O): 输入框中输入: `mail.abc.com.cn`
待发服务器要求身份验证前勾选
然后点击下一步



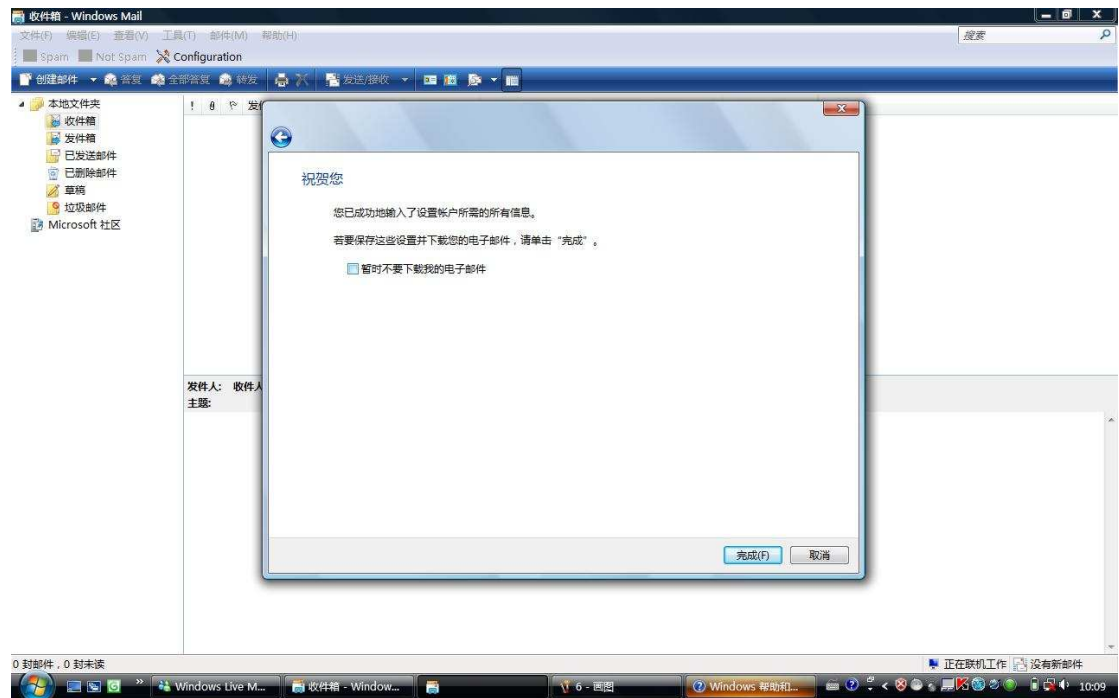
3、在弹出的 INTERNET 邮件登录界面中:

电子邮件用户名输入框中输入你的邮件地址: abc@abc.com.cn

密码框中输入帐号对应的密码, 勾选记住密码项然后点击下一步



7、然后在弹出的对话框中点击完成按钮



8、以上各步就完成了 WINDOWS MAIL 的配置过程。