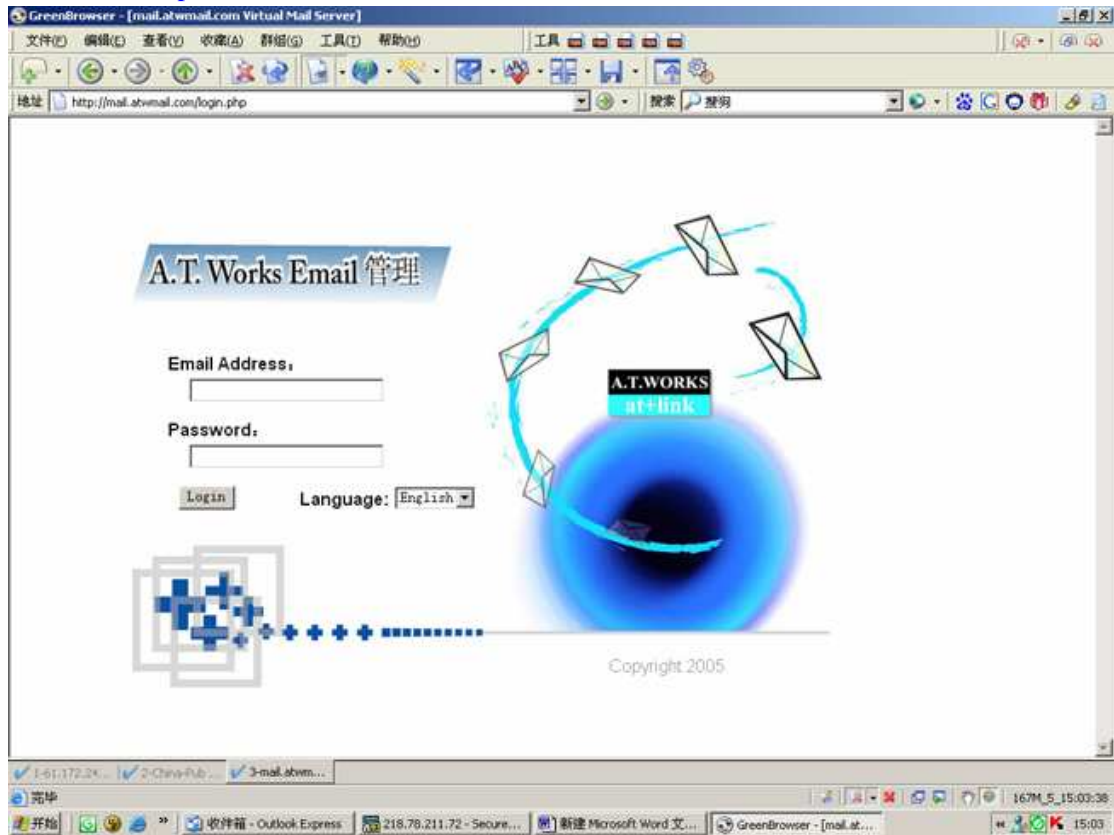


- 1、邮箱自动转发设置(假设你的邮件帐号为 user1@abc.com , 要讲邮件转发到 user2@abc.com 和 user3@abc.com)

登录地址: <http://mail.abc.com>



在 Email Address:项内输入管理员帐号: user1@abc.com

Password:项内输入密码, 然后点击 Login 按钮进入如下界面

- 2、在图中红色部分输入如下信息: user2@abc.com,user3@abc.com 然后点击 Submit 即可

注: 如果 user1@abc.com 帐号也要保存一份邮件, 请将 user1@abc.com 加入到该列表内, 输入内容如下: user1@abc.com,user2@abc.com,user3@abc.com 然后点击 Submit 即可

